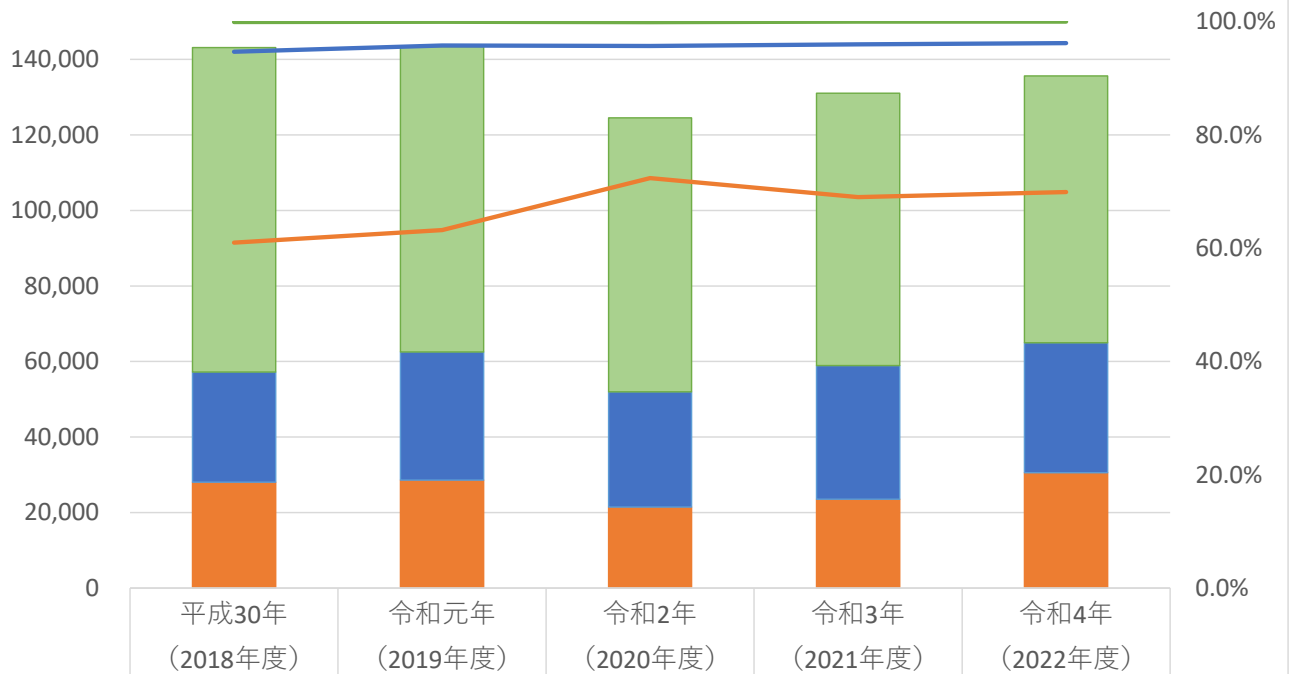


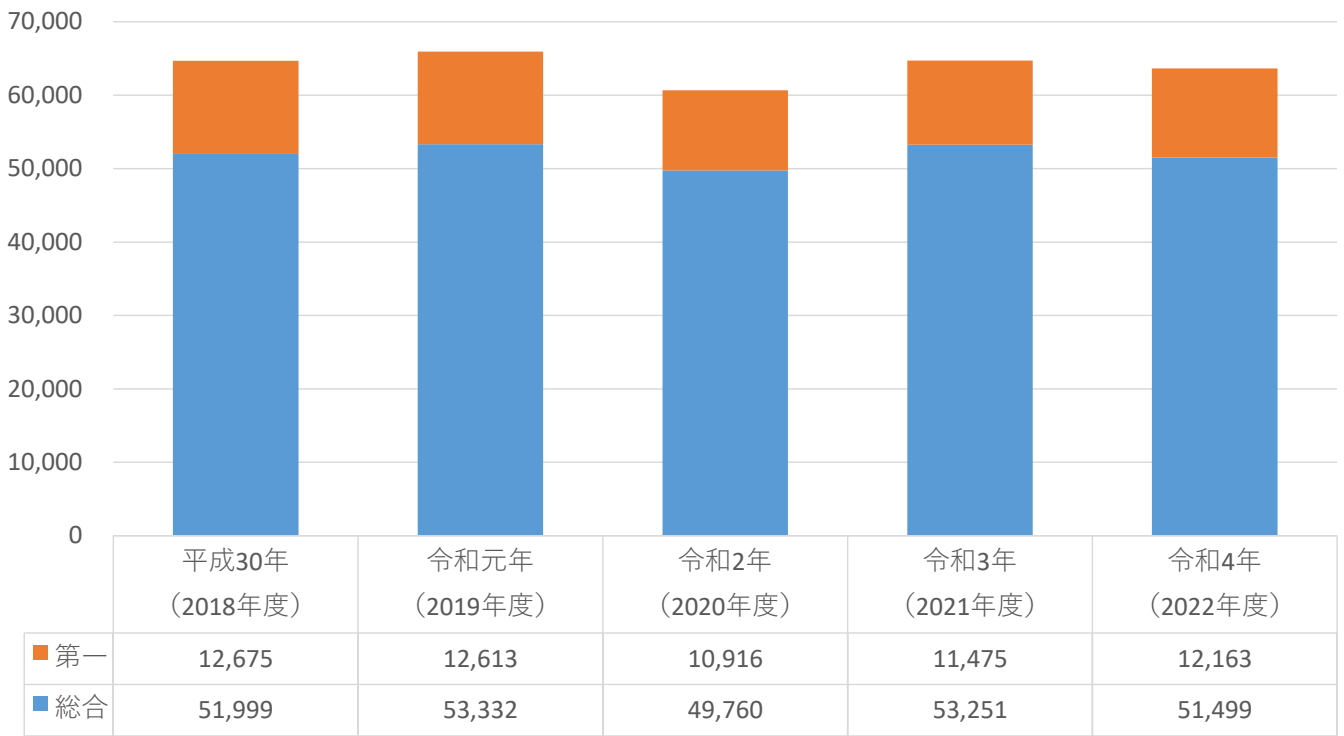
社会医療法人 大雄会 薬剤部（総合病院・第一病院・クリニック）  
臨床評価指標

外来処方箋枚数と院外処方せん発行率

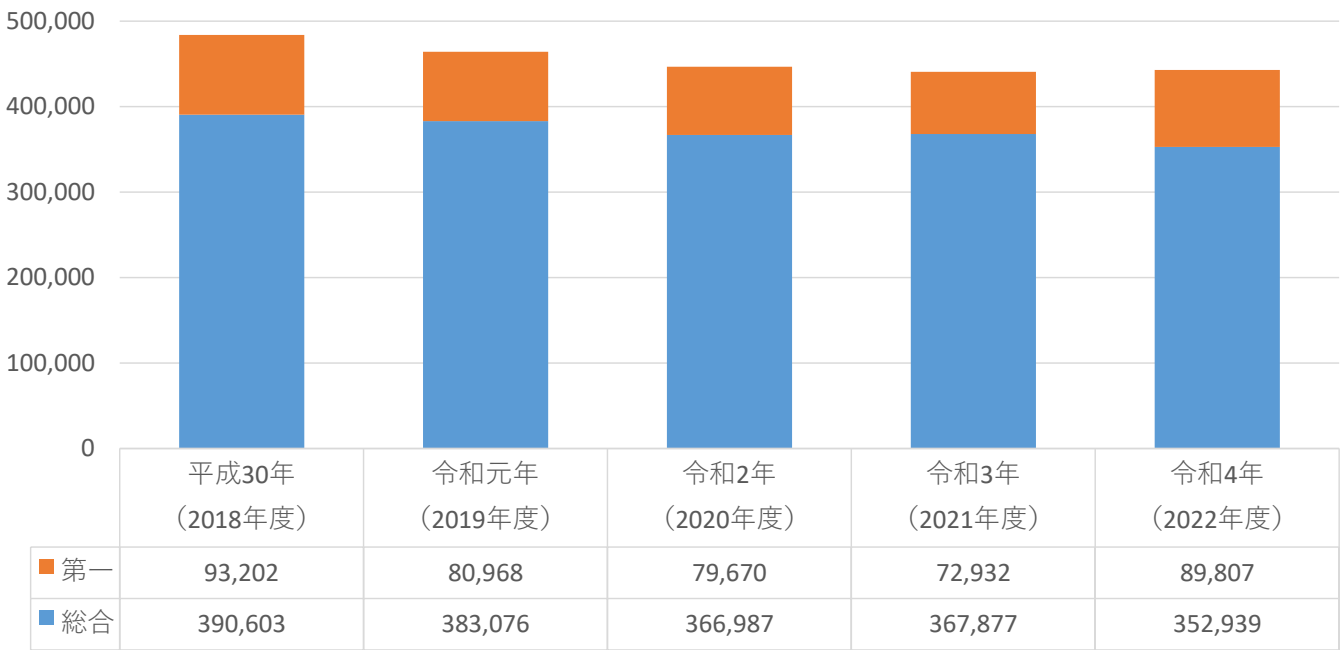


	平成30年 (2018年度)	令和元年 (2019年度)	令和2年 (2020年度)	令和3年 (2021年度)	令和4年 (2022年度)
■ クリニック	85,892	80,818	72,539	72,080	70,651
■ 第一	29,181	33,934	30,462	35,397	34,402
■ 総合	28,063	28,598	21,484	23,546	30,559
— 総合	61.0%	63.2%	72.4%	69.0%	69.9%
— 第一	94.7%	95.8%	95.7%	96.0%	96.2%
— クリニック	99.9%	100.0%	99.9%	100.0%	100.0%

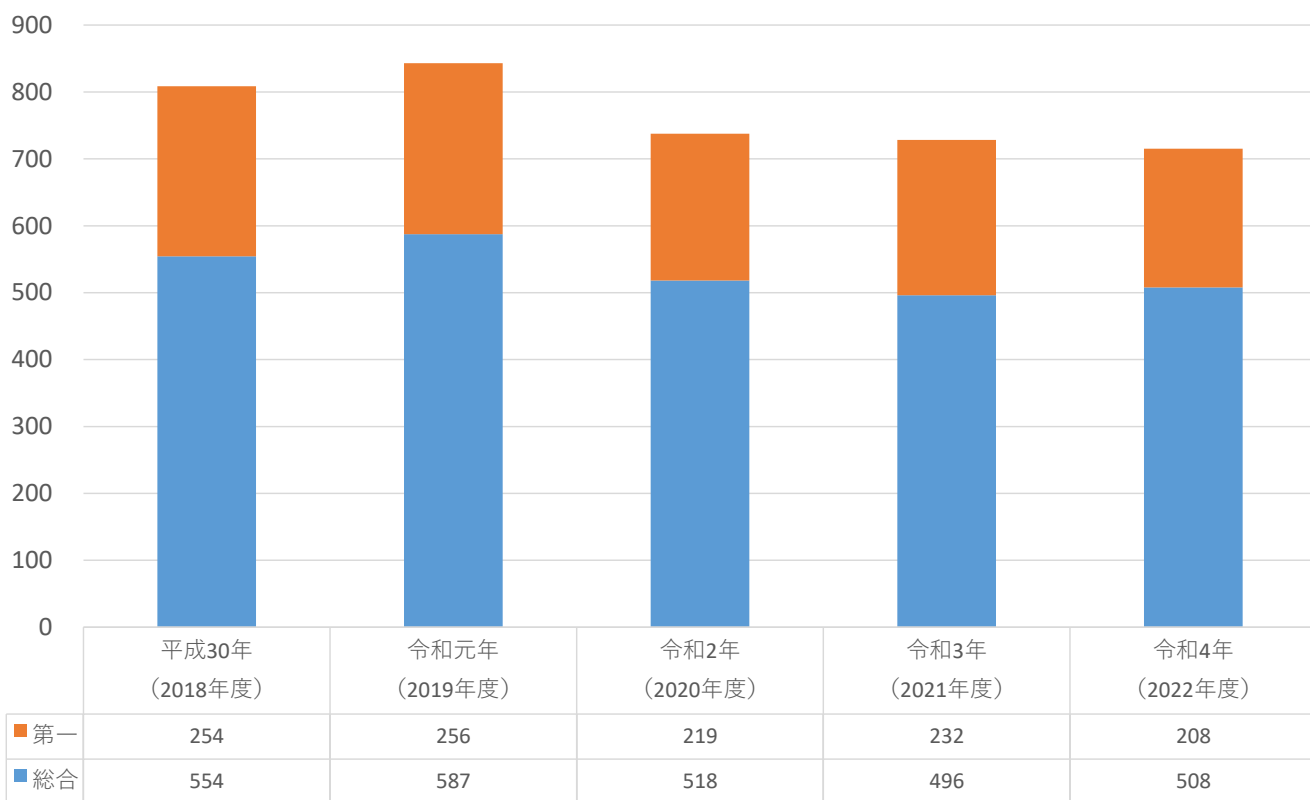
### 入院処方箋枚数



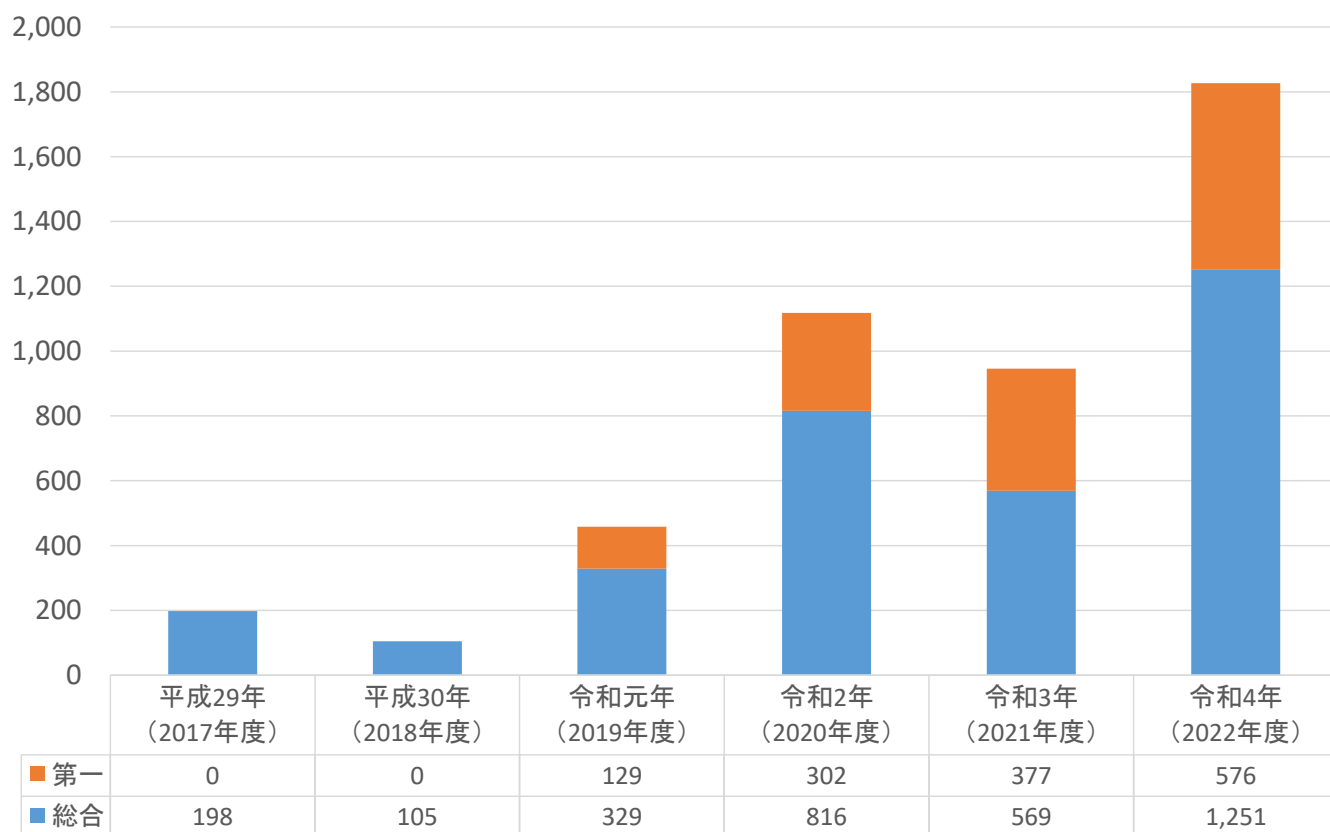
### 入院注射処方件数



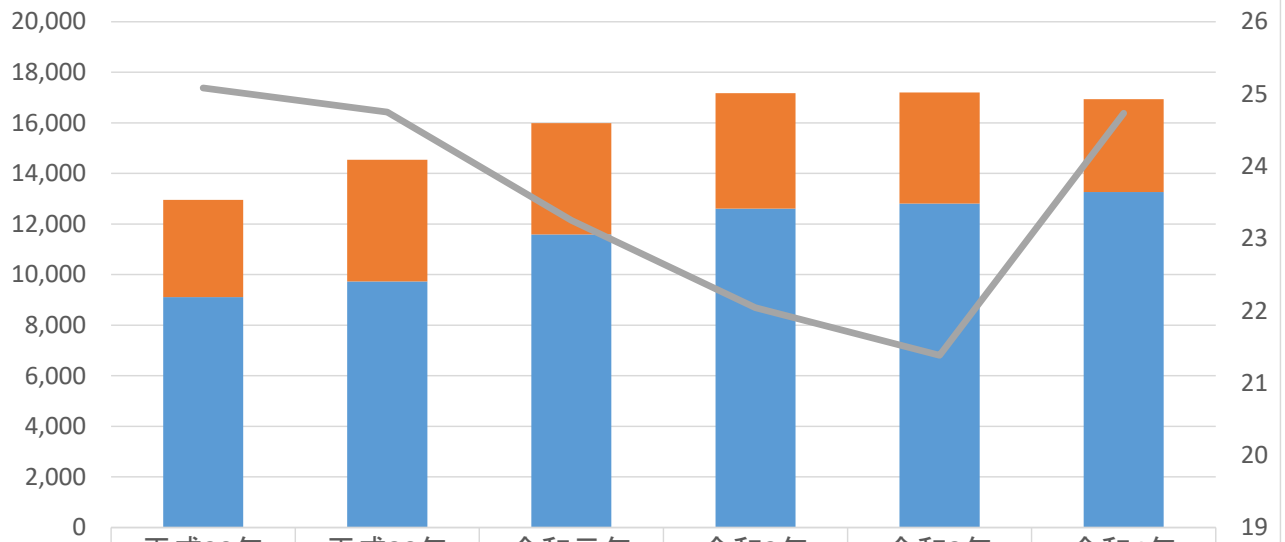
### 入院時持参薬鑑別報告件数（月平均）



### 退院時薬剤情報管理指導料(90点)請求件数

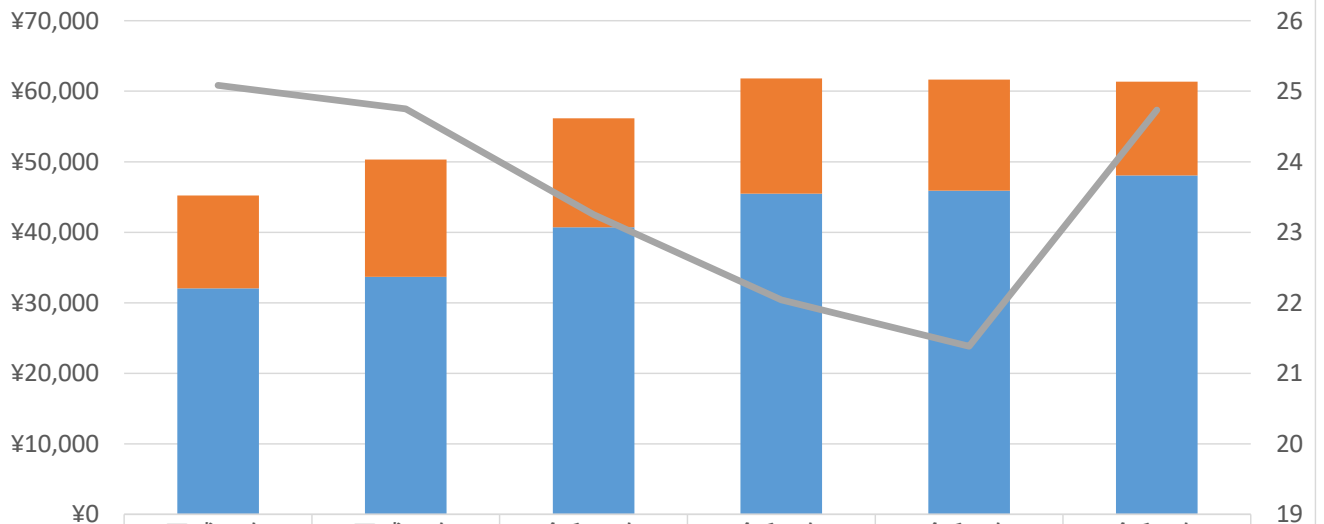


### 入院患者薬剤管理指導件数



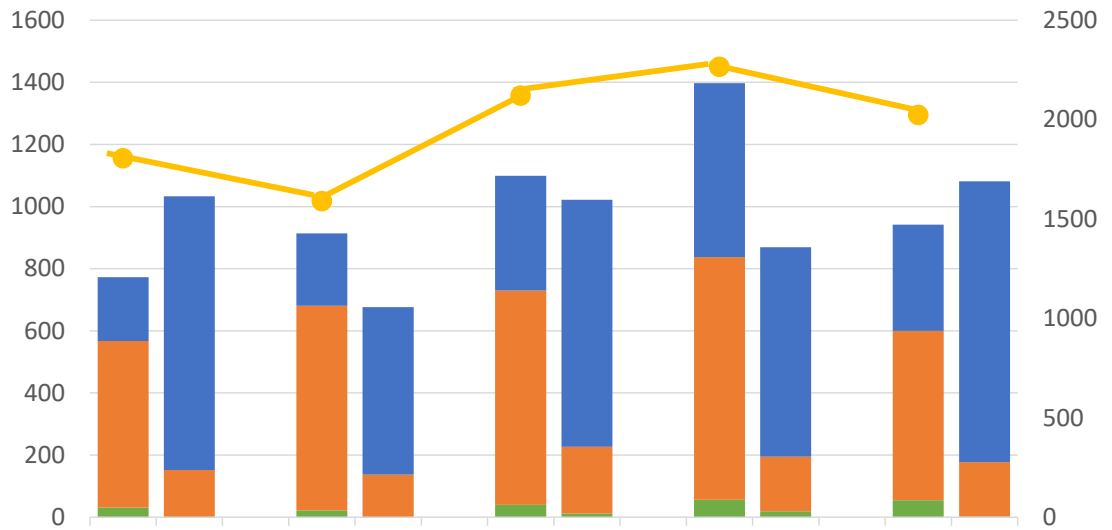
	平成29年 (2017年度)	平成30年 (2018年度)	令和元年 (2019年度)	令和2年 (2020年度)	令和3年 (2021年度)	令和4年 (2022年度)
第一	3,850	4,818	4,406	4,560	4,389	3,679
総合	9,108	9,727	11,588	12,613	12,815	13,262
薬剤師数	25.1	24.8	23.3	22.0	21.4	24.7

### 入院患者薬剤管理指導料(325点・380点) 麻薬管理指導料(50点)・退院時指導料(90点) 算定金額(千円)



	平成29年 (2017年度)	平成30年 (2018年度)	令和元年 (2019年度)	令和2年 (2020年度)	令和3年 (2021年度)	令和4年 (2022年度)
第一	¥13,169	¥16,634	¥15,448	¥16,330	¥15,747	¥13,326
総合	¥32,033	¥33,693	¥40,705	¥45,468	¥45,903	¥48,040
薬剤師数	25.1	24.8	23.3	22.0	21.4	24.7

## 無菌製剤処理料



	総合		第一		総合		第一		総合		第一	
	平成30年 (2018年度)	令和元年 (2019年度)	令和2年 (2020年度)	令和3年 (2021年度)	令和4年 (2022年度)	合計	合計	合計	合計	合計	合計	
無菌製剤処理料1-イ (180点)	31	0	22	0	40	12	56	19	55	2		
無菌製剤処理料1-ロ (45点)	536	152	659	137	690	215	781	176	545	175		
無菌製剤処理料2 (40点)	206	881	233	539	369	795	560	674	342	904		
合計	1,806	1,590	2,121	2,266	2,023							

■ 無菌製剤処理料1-イ (180点)
 ■ 無菌製剤処理料1-ロ (45点)
 ■ 無菌製剤処理料2 (40点)
 ● 合計

## 実務実習生受入れ人数

