

つながる医療



産科外来受付



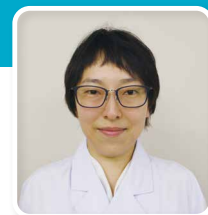
産婦人科医師

大雄会の産科・婦人科は2018年5月 総合大雄会病院に移転します

産科外来 新棟北館1F

産科病棟 南館4F

産科ではハイリスクな方や緊急の方にも安心の 24時間365日体制で対応します。

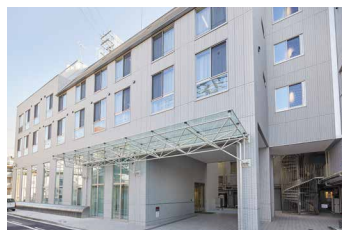


4月1日着任 岡崎友里医師

産科外来は、総合大雄会病院新棟の1階にオープンし、妊婦さんに安心して受診いただけるよう、落ちついた快適な環境を整備しています。

また、救命救急センター、手術室、診療科の充実した総合大雄会病院に移ることにより、緊急対応やハイリスクの方にもより多く対応が可能となります。小児科との連携もよりスムーズとなり、患者さまの負担を軽減できるようになります。

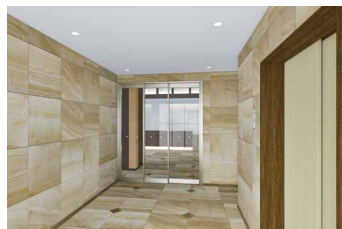
24時間365日、産科医師と助産師が院内に待機しており、かかりつけ妊婦の時間外診療の来院にも対応できる体制を整えています。



新棟北館外観(1F産科外来)



産科個室



新棟北館1階入り口エントランス



ヨガ・多目的スタジオ

■安心の医療体制

産科外来では、病診連携による紹介患者さまや里帰り分娩も多く、年間分娩件数の約半数を占めています。平成29年の分娩件数は474件で、そのうち約2割が帝王切開術です。手術を実施する際には、産科・麻酔科・小児科の医師が連携し、バックアップ体制を整えています。

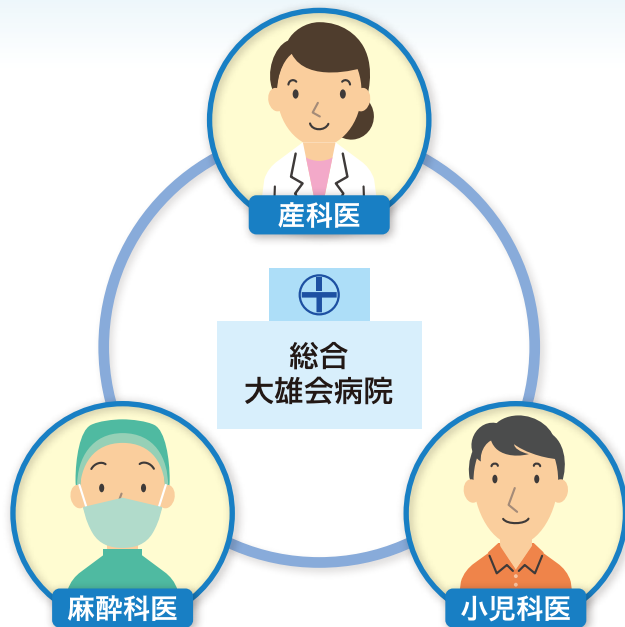
帝王切開術以外の産科主体の手術も、子宮頸管縫縮術や妊娠合併の卵巣腫瘍摘出術などがあります。そのような異常妊娠に関して、産婦人科混合病棟での入院となり、入院中は安心して療養していただけるよう専門スタッフが配慮します。

また、当院で対応困難な場合は高次周産期と連携し搬送を行います。

一般向けには、産科専用ホームページを設け、産科の体制や受診のご案内、施設・サービスについての情報を詳しくご案内しています。

産科では、常勤医師7名と病棟・外来あわせて助産師約30名が配置されています。

医師数・助産師数も充実しより多くのご紹介にも対応できるようになりました。女性の受診しやすい環境に配慮した診療を心がけています。心配なことがあればいつでもご相談ください。



他科医師との連携

小児科医師による新生児の回診や、常駐する麻酔科医師による緊急手術への迅速な対応などご安心いただけるサポート体制を整えています。

Q & A

Q1 里帰り出産の手続きについて

A1 患者さまからのお電話のみで分娩予約ができます。かかりつけの先生からの紹介状を持って受診していただきます。(妊婦健診は妊娠30週から34週の間にお電話にて外来予約が可能です。)

Q2 産科以外の診療科で治療中の方の出産について

A2 かかりつけの先生、当院内科はじめ他の診療科医師とも協力体制をもちながら、妊娠中の管理から安全な分娩、出産後の受診についてもトータルでサポートします。

当院産科で対応困難なケース

- 多胎妊娠
- 妊娠中期(妊娠12週~21週)の人工妊娠中絶術
- 無受診妊婦または定期的に診察していない妊婦
- 妊娠33週未満の胎児推定体重2000g未満の出産
- 精神科疾患など当院で対応できない疾患をお持ちの妊婦
- 外国人の方で、通訳できる方の同伴が不可能な妊婦
- 宗教上の習慣戒律があり、食事制限のある妊婦
- 若年妊娠(16歳未満)

婦人科外来は中館2Fにオープンします

婦人科外来・中館2F

婦人科病棟・北館5Fレディースフロア



詳しくは、地域医療連携室までお電話ください。

tel.0586-26-2366 (直通) fax.0586-24-9999

tel.0586-72-1211(代表) ●受付時間:月~金8:30~19:00 土8:30~12:30 ※祝日、年末年始、4月3日除く